



GSB – AppliCR – Compte rendu

Table des matières

Les contrôleurs et leurs fonctions :.....	2
Les modèles et leurs fonctions :.....	4
Liste des technologies utilisées.....	5
Liste des fonctionnalités.....	6
MCD actuel.....	7
Transformation MCD en MLD.....	8
Évolutions appliqués entre la version statique de 2003 et les demandes du cahier des charges de 2013.....	9

Les contrôleurs et leurs fonctions :

c_accueil :

fonction index
verifie si l'utilisateur est authentifié sinon charge vue v_connexion

c_connexion :

fonction index
verifie si l'utilisateur est authentifié sinon charge vue v_connexion

fonction valider
verifie que l'utilisateur existe bien et charge vues header/menu/accueil

fonction deconnexion
destruction de la session

c_medicament

fonction index
verifie si l'utilisateur est authentifié sinon charge vue v_connexion
fonction affiche
afficher medicament (chercher ect,,)

c_nouveau_rapport

fonction index
verifie si l'utilisateur est authentifié sinon charge vue v_connexion

fonction sendCR
envoi les rapports

praticien_verif
verifie si le champ praticien du formulaire a été rempli

remplaçant_verif
verifie si le champ remplaçant du formulaire a été rempli

motif_verif
verifie si le champ motif du formulaire a été rempli

produit_verif
verifie si le champ motif du formulaire a été rempli

echantillon_verif
verifie si le champ echantillon du formulaire a été rempli

c_praticiens

fonction index

verifie si l'utilisateur est authentifié sinon charge vue v_connexion

fonction affiche

affiche, recherche les praticiens, generation des boutons suivants / precedents

c_visiteur

fonction index

verifie si l'utilisateur est authentifié sinon charge vue v_connexion

fonction affiche

affiche, recherche les praticiens, generation des boutons suivants / precedents

Les modèles et leurs fonctions :

m_connexion

fonction validerConnexion()

requete la table pour verifier l'existence de l'user

fonction getPrenomVis()

selon le login passer en parametre on retourne le prenom du visiteur en requetant la table

m_nouveau_rapport

getPraticien()

Requete qui permet de recuperer tous les praticiens

getMedicament()

Requete qui permet de recuperer tous les medicament

getMax()

Requete qui permet de recuperer numero de rapport maximal

getCoefficientPraticien()

Requete qui permet de recuperer le coefficient de notoriete d'un praticien

getNumVis()

selon le login passer en parametre on retourne le matricule du visiteur en requetant la table

insertionNouveauRP()

stock les champs du formulaire dans des variables, crée un tableau associatif entre les noms des tables et les valeurs des variables

m_praticien

chercherPraticien()

requete pour recuperer tous les praticiens

afficherPraticien()

requete qui selon id du Praticien passer en parametre retourne les infos du praticien

suiuantPraticien()

selon un id de praticien passé en paramètre on retourne le praticien suivant

precedentPraticien()

selon un id de praticien passé en paramètre on retourne le praticien precedent

m_visiteur

getVisiteur()

charge la table visiteur

afficheVisiteur()

selon le visiteur passer en parametre, requete la table pour recuperer les informations du visiteur et les retourne

suivantVisiteur()

selon le visiteur passer en parametre, requete la table pour recuperer le visiteur suivant

precedentVisiteur()

selon le visiteur passer en parametre, requete la table pour recuperer le visiteur precedent

getMatricule()

selon un login de visiteur passé en parametre, requete la table et retourne son matricule

Liste des technologies utilisées

Wamp, phpmyadmin, MySQL, notepad++, libreOffice, chrome, html, js, php, CodeIgniter

Liste des fonctionnalités

Obliger les utilisateurs à être connecté (sauf sur le formulaire de connexion)

Connexion espace visiteur :

- Formulaire de connexion
 - identifiant : nom du visiteur
 - MDP : au format JJ-MMM-AAAA (c.f application Access de 2003) de la date d'embauche

Déconnexion :

- Se déconnecter

Nouveau rapport de visite :

- Création de rapport de visite

Consulter rapport de visite :

- Recherche de rapport de visite déjà saisis
- Consultation des informations d'un rapport de visite sélectionné
- Possibilité de visionner la page précédente et suivante.

Consulter les fiches de tous les visiteurs

- Recherche de visiteurs
- Consultation des informations d'un visiteur sélectionné
- Possibilité d'afficher la page visiteur précédente et suivante.

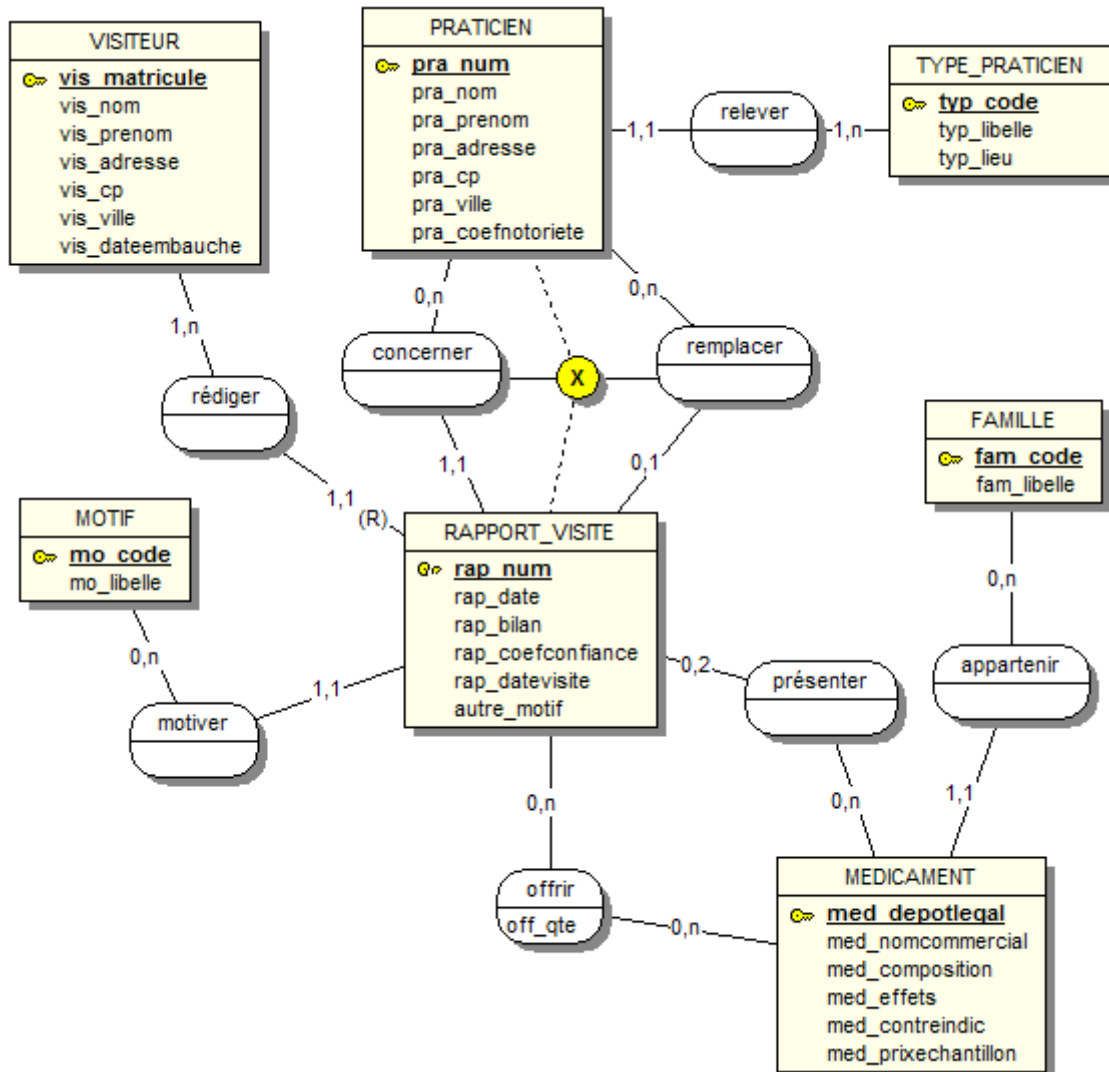
Consulter les fiches de tous les praticiens

- Recherche de praticiens
- Consultation des informations d'un praticien sélectionné
- Possibilité d'afficher la page praticien précédente et suivante.

Consulter les fiches de tous les médicaments

- Recherche de médicaments
- Consultation des informations d'un médicament sélectionné
- Possibilité d'afficher la page médicament précédente et suivante.

MCD actuel



Transformation MCD en MLD

VISITEUR(vis_matricule, vis_nom, vis_prenom, vis_adresse, vis_cp, vis_ville, vis_dateembauche)
clé primaire : vis_matricule

RAPPORT_VISITEUR(rap_num, rap_date, rap_bilan, rap_coefconfiance, rap_datevisite,
autre_motif, #vis_matricule, #pra_num, #mo_code)
clé primaire : rap_num, vis_matricule
clé étrangère : vis_matricule, pra_num, mo_code

PRATICIEN(pra_num, pra_nom, pra_prenom, pra_adresse, pra_cp, pra_ville, pra_coefnotoriete,
#type_code)
clé primaire : pra_num
clé étrangère : type_code

TYPE_PRATICIEN(typ_code, typ_libelle, typ_lieu)
clé primaire : typ_code

FAMILLE(fam_code, fam_libelle)
clé primaire : fam_code

MEDICAMENT(med_depotlegal, med_nomcomercial, med_composition, med_effets,
med_contreindic, med_prixechantillon, #farm_code)
clé primaire : med_depotlegal
clé étrangère : farm_code

MOTIF(mo_code, mo_libelle)
clé primaire : mo_code

OFFIR(med_depotlegal, rap_num, off_qte)
clé primaire : med_depotlegal, rap_num

Évolutions appliqués entre la version statique de 2003 et les demandes du cahier des charges de 2013

VERSION 2003	VERSION 2013
- Couleur du site, esthétique peu donnant envie	- Refonte des couleurs et du style des pages en apportant plus de couleurs
- Les délégués et les responsables ne sont plus traités comme des visiteurs	- On peut supprimer le champ « secteur » dans le formulaire de création de nouveau rapport de visite
- Jusque maintenant le motif était saisi par le visiteur	- On crée une liste déroulante dans la page de création de nouveau rapport de visite, en y ajoutant des motifs prédéfinis et on ajoute un champ « autre », dans le cas ou un motif ne correspondrait vraiment pas
- On ne sait pas concrètement ce qu'il faut saisir dans le champ bilan	- On ajoute un message par défaut dans le champ « bilan » pour renseigner le visiteur sur ce qu'il doit saisir (Le message affiché disparaît une fois que l'utilisateur y saisit quelque chose)
- Aucune limite d'échantillon	- Le champ « quantité échantillon » devant être limité à 10 on vérifie que le nombre saisi est inférieur ou égale à 10
- Lorsque que le visiteur rencontrait un remplaçant on créait une fiche « bis »	- On ajoute un bouton déroulant avec la liste des praticiens pouvant être le remplaçant et comme valeur par défaut « aucun »
- Le médecin n'était pas évalué	- On ajoute un champs « coefficient de notoriété », dans la consultation de la liste des praticiens
- On pouvait saisir un rapport de visite vide	- On contrôle tous les champs obligatoires pour être sur de ne pas envoyer un rapport à moitié vide